

Sulla cima della rupe
Akela il capo branco sta a guardar
Mowgli il cucciolo d'uomo
che con gli altri lupi crescerà.

Ecco arriva l'orso bruno
amico sincer di tutti gli animal
è il maestro della legge
se starai attento la imparerai.

Corri e gioca senza paura
agile forte lei non ha rivali
la pantera ti è vicina
quando avrai bisogno ti aiuterà.

Tutti questi sono...

Tutti questi sono ...

Tutti questi sono...

13. Fratelli alla candida luna

È considerato l'inno dei Lupetti poichè presenta le qualità che caratterizzano il Branco.
Si utilizza all'inizio o alla conclusione del Consiglio di Rupe.

Allegretto

Fra - tel - li al - la can - di - da lu - na can - tia - mo la no - stra can - zo - ne più
bel - la tra i fag - gi ed a - be - ti che gio - ia! ve - nia - mo la no - stra can - zo - ne a can - tar.
U - na via so - la è ve - ra, ci dis - se il Lu - po an - zia - no e die - tro a lui noi
sia - mo la trac - cia a se - gui - tar. Co - stan - ti al - la ri - cer - ca gio -
io - si nel cam - mi - no, er - riam fi - no al mat - ti - no se - guen - do il Lu - po An - zian!

da capo al FINE

Solo:
La via è troppo scoscisa
la traccia già si perde
Coro:
Solo non si disperde
chi segue il Lupo anzian.
lupetto non lasciare
deh! non lasciare il Branco
il pelo è ancora bianco
seguiamo il Lupo anzian!

Fratelli alla candida luna...

Solo:
Non come il vil Tabaqui
che a Shere-Khan va insieme
Coro:
Noi procediamo insieme
seguendo il lupo anzian.
Sinchè il cor non è forte
pronto alla lotta dura
lea!, senza paura
seguiamo il Lupo anzian.

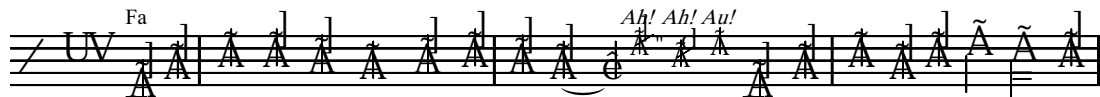
Fratelli alla candida luna...



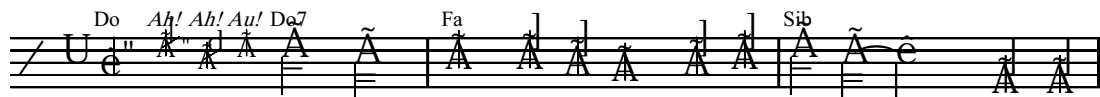
14. Il richiamo della giungla

Al ruggito di Shere-Khan si contrappongono la parola di Akela ed il richiamo della Legge, riunendo il Branco attorno alla Rupe.

Adagio



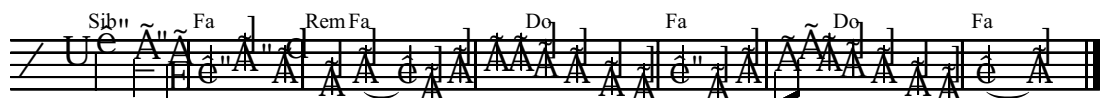
Nel-la giun-gla rie - cheg-gia un ri - chia-mo o - ra un al - tro ri - spon - de lon -
Là nel bo - sco si sper - de rab - bio - so il rug - gi - to del vi - le Shere -
È il ri - chia-mo che u - ni - sce i fra - tel - li d'o - gni giun-gla dal mon-te e dal



tan tut - to il Bran - co si a - du - na pian pai - no Mow-hli at -
khan, ma il con - si - glio del bran - co ha de - ci - so sol chi os -
pian, stes - sa Leg - ge, u - gual cuor so - no quel - li che o -



ten-de il re - spon - so del clan. Al - la ru - pe del con - si - glio i Lu - pi
ser - va la Leg - ge vi - vrà.
gni lu - po piùfor - te fa - ran!

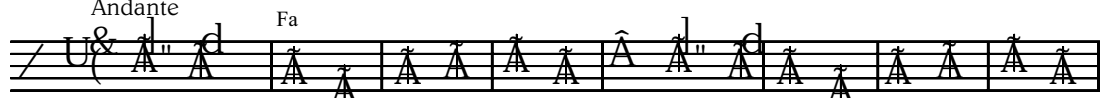


van. La pa - ro - la di A - ke - la tut - ti ascol - te - ran di A - ke - la tut - ti ascol - te - ran.

15. Zampe agili e silenti

È un richiamo alla parola maestra di Bagheera

Andante



Zam - pe a - gi - li e si - len - ti zan - ne a - guz - ze e ri - lu - cen - ti



a - cu - to l'oc - chio scor - ge nel - l'o - scu - ri - tà o - rec - chie te - se o - do - no il ven - to che



va. D'un Lu - po so - no i se - gni d'un for - te cac - cia - tor.



16. Buona Caccia

Presenta la Legge e le parole maestre di Chil, Kaa e Baloo.

Allegro

Sol Re7 Sol

Par - tia - mo col Bran-co_in Cac - cia buo-na Cac - cia buo-na Cac - cia Par -

Re7 Sol

tia - mo col Bran-co_in Cac - cia buo-na Cac - cia fra - tel - lin! Cuor le -

Cuor leale lingua cortese
fanno strada nella Giungla.
Cuor leale lingua cortese
nella Giungla strada fan.

È la legge della Giungla
vecchia e vera come il cielo
senza legge non c'è vero
non c'è Lupo che vivrà.

Siamo d'uno stesso sangue
fratellino tu ed io
Siamo d'uno stesso sangue
fratellino io e te!

Grande è il bosco e tenebroso
ed il lupo è piccolino
Baloo l'orso coraggioso
viene a caccia insieme a te!

17. Il Banderlog

In poche brillanti strofe si presenta la natura del popolo delle scimmie

Sol Do Re7 Sol

Sia-mo qui sia-mo il Ban - dar-log for - ti, buo-ne_e_a-stu - te siam di più,
Sia-mo qui sia-mo il Ban - dar-log for - ti, buo-ne_e_a-stu - te siam di più,
Sia-mo qui sia-mo il Ban - dar-log for - ti, buo-ne_e_a-stu - te siam di più,

Do Re7 Sol

con le ma-ni_ed u - na co - da, che ci pen - zo - la in giù.
con le ma-ni_ed u - na co - da, che ci pen - zo - la in giù.
con le ma-ni_ed u - na co - da, che ci pen - zo - la in giù.

Re7 Sol

Tra que-sto_e quel ra - mo tut - te_in fi - la_in - sie-me noi ve lo - ci_an-dia - mo
Noi cian - cia - mo noi gri - dia - mo_al - le - gre_e_un pò di - spet - to - se sia - mo co -
Tut - to_il gior - no noi gio - che - re - mo tut - to_il gior - no noi ci di - ver - ti -

Lan Sol Re7

poi se - du - te noi pen - sia - mo_a tan - te co - se che non ri - cor - dia - mo
me gli uo - mi - ni par - lia - mo co - me gli_uo - mi - ni fa - re sap - pia - mo.
re - mo mol-to_u - ni - te_e_a - mi - che sia - mo fino_a quando poi non li - ti - ghia - mo.